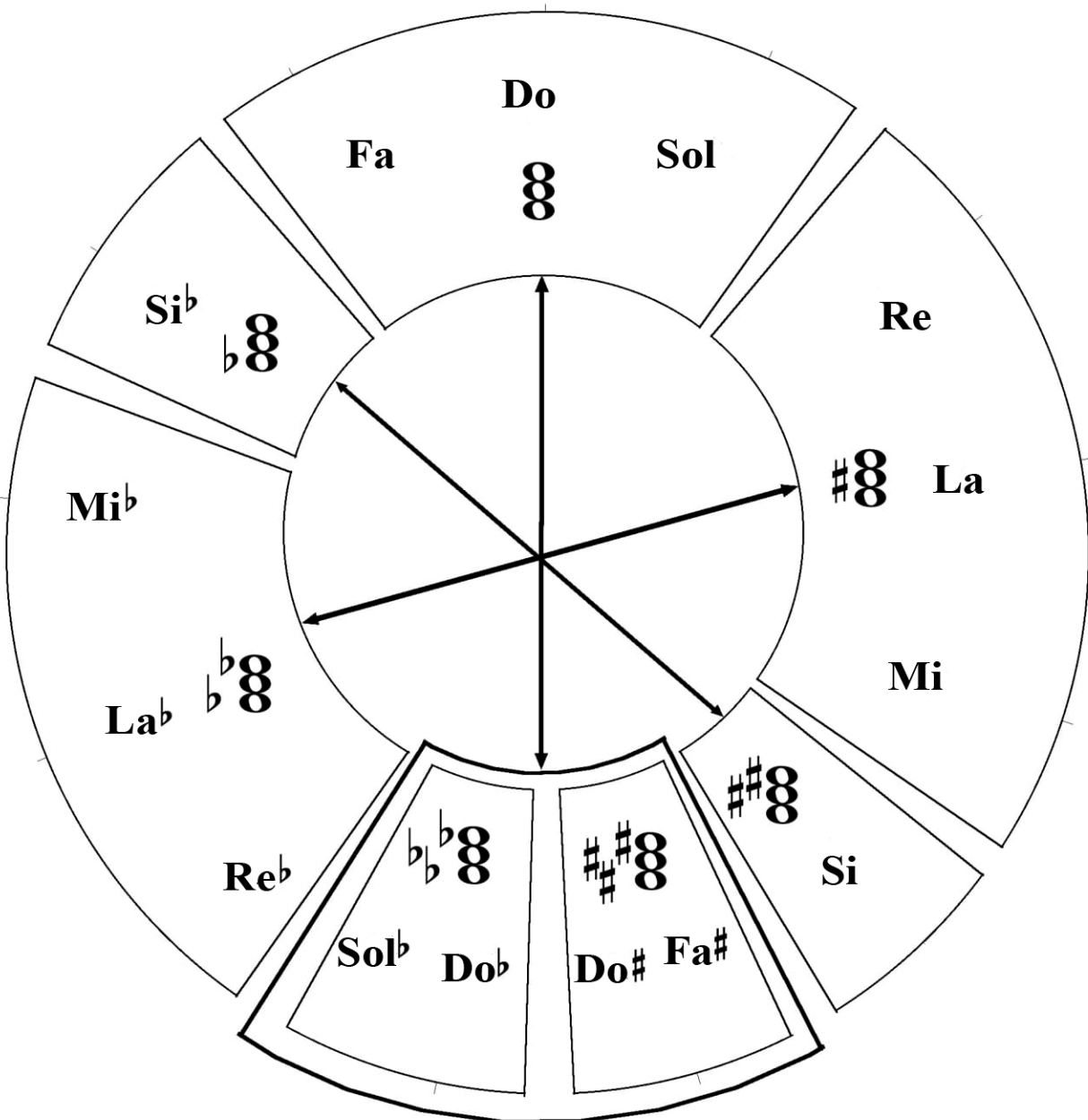


# Círculo 7. Triadas Mayores

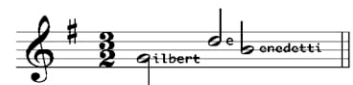
Para usar en: [www.gmajormusictheory.org/Fundamentals/worbooksenespanol.html](http://www.gmajormusictheory.org/Fundamentals/worbooksenespanol.html)

Capítulo 10B, hoja de trabajo 10B.4

Propósito: Mostrar las relaciones entre las Triadas Mayores, las flechas relacionan las triadas “opuestas” en términos de la configuración de los sostenidos y bemoles. Las Flechas también muestran que las triadas “raíces” tienen las mismas notas en los grupos opuestos.



Graphics by ExpFlash  
expflash@hotmail.com



© 2008 by Gilbert DeBenedetti