

Claves, Armaduras y Escalas Para Rellenar el Amplio Círculo de Quintas

Por:



Estas páginas muestran las claves, las armaduras y las escalas a las cuales pertenecen en un gráfico del círculo de quintas. Este gráfico está disponible en:

<http://www.gmajormusictheory.org/Fundamentals/workbooksenespanol.html>

Puede imprimir el archivo jpg del círculo de quintas en un plotter en un centro especializado para tal fin.

Para ayudar a conocer donde se ubica la información correspondiente, tenga en cuenta lo siguiente:

- La información acerca de éstas páginas empiezan en el interior del círculo, con el nombre de las claves y progresa hacia afuera hacia las escalas melódicas menores.
- Los teclados y los pentagramas identificados en el círculo en estas páginas, son continuación de los teclados y pentagramas del círculo de quintas.
- Los tiempos como en un reloj (por ejemplo 12:00) en estas páginas se refiere a la posición de las horas en un reloj análogo y corresponden a la posición del círculo de quintas. Los pentagramas cortos para la clave de Sol y La están en la parte superior, a las 12:00.



1. LAS CLAVES

En los espacios más cerca del centro del círculo:

Dentro de los espacios que empiezan a las 11:00

En los espacios internos: FA, Sib, Mib, LAb, REb, SOLb, DOb.

En los espacios externos: re, sol, do, fa, sib, mib, lab.

En el espacio en la parte superior, pero al revés (volteado) a las 12:00

En la parte superior: DO.

En la parte inferior: la.

Los espacios en la parte de abajo, empezando a las 7:00 y hacia la derecha

En la parte interna: DO#, FA#, SI, MI, RE, SOL.

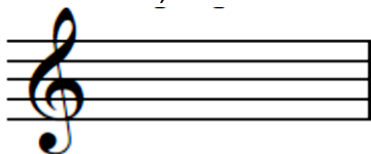
En la parte exterior: la#, re#, sol#, do#, fa#, si, mi.

2. LAS ARMADURAS

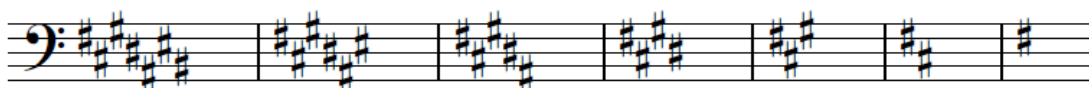
Adentro a la izquierda empezando a las 22:00



Adentro arriba, volteado a las 12:00

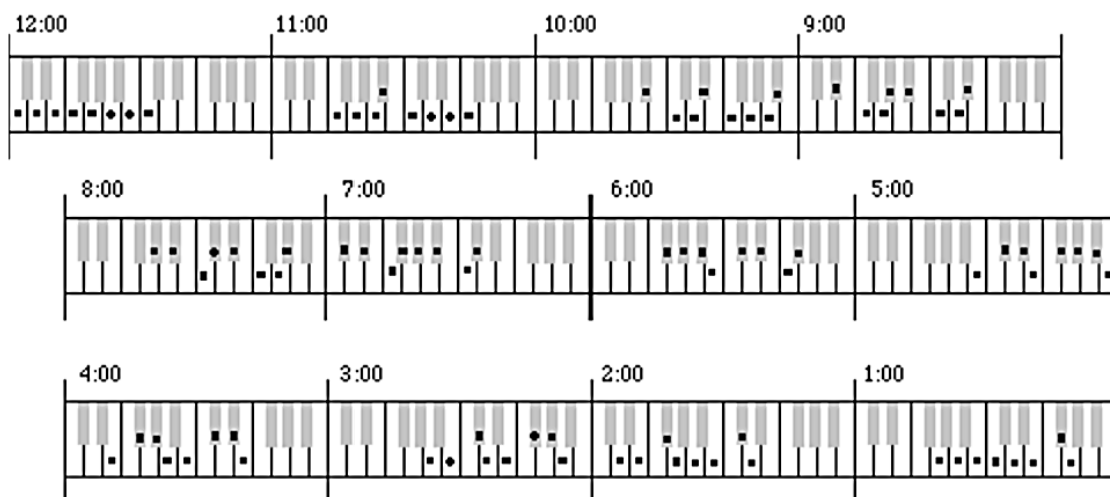


Empezando abajo y hacia a la derecha

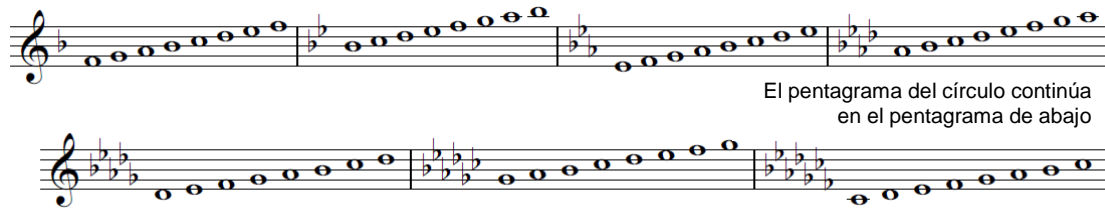


3. ESCALAS MAYORES

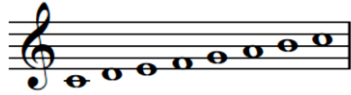
En el teclado interno



A la izquierda empezando a las 11:00



Arriba, volteado, a las 12:00

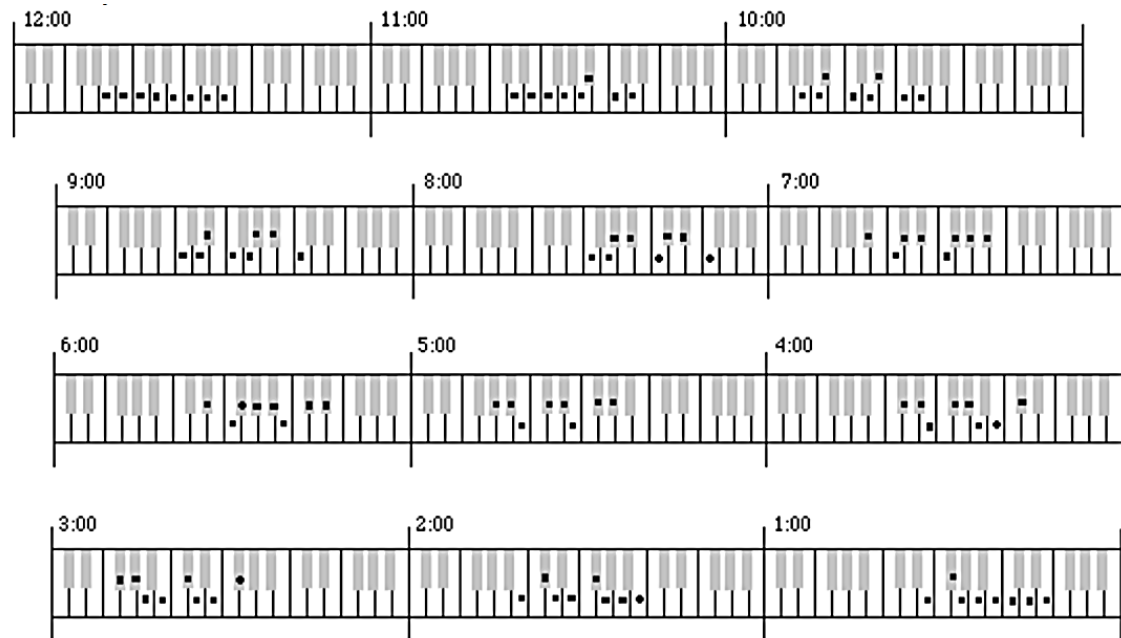


Empezando abajo (7:00) y hacia la derecha



4. ESCALAS MENORES

En el teclado externo

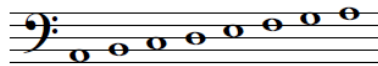


Claves, Armaduras y Escalas Para Rellenar el Amplio Círculo de Quintas
Traducción al Español: Plácido Gutiérrez

Izquierda, empezando a las 11:00



Arriba, volteado, a las 12:00



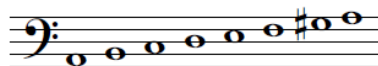
Empezando abajo (7:00) y hacia la derecha



Izquierda, empezando a las 11:00



Arriba, volteado a las 12:00



Empezando abajo a las 7:00 y hacia la derecha



